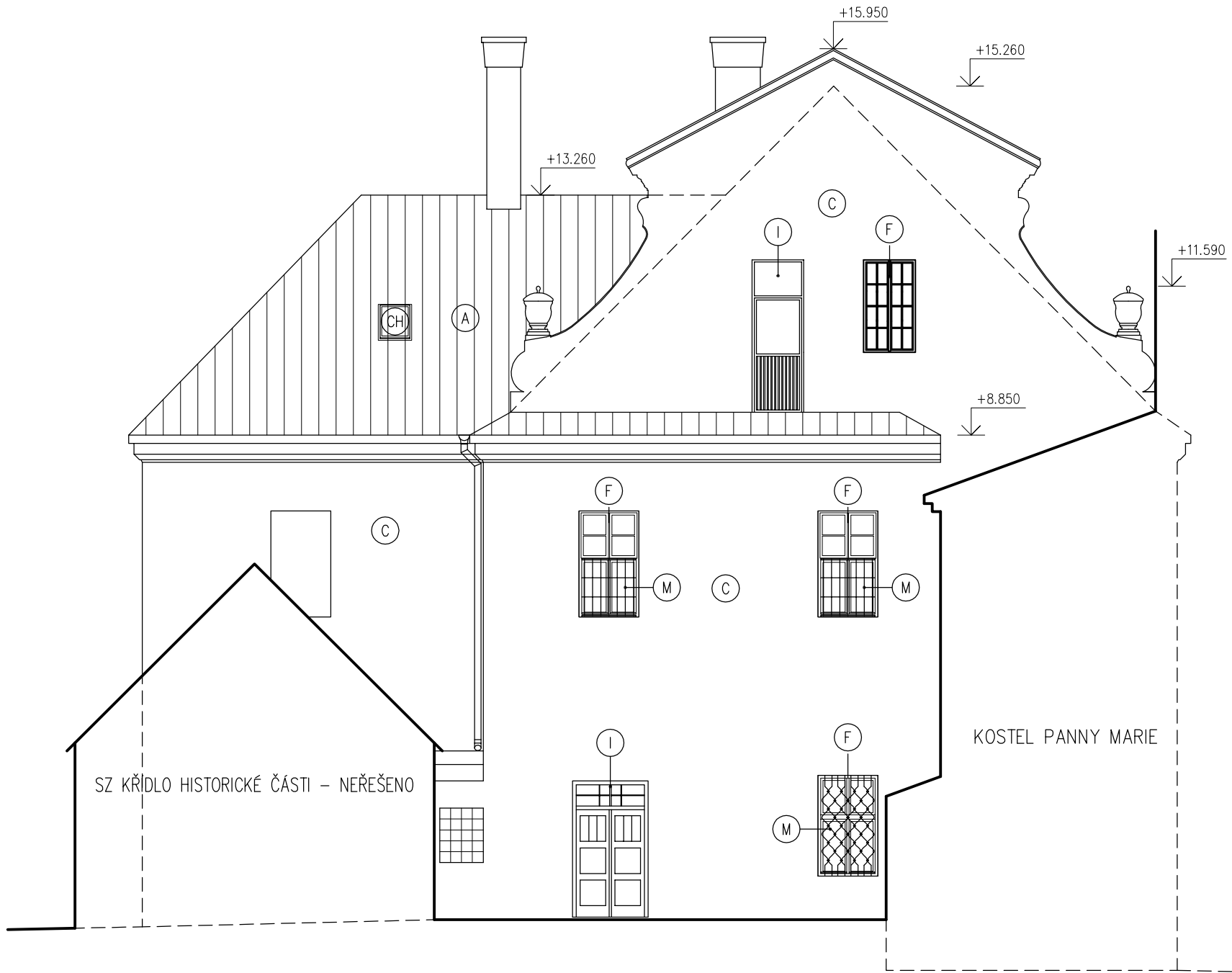
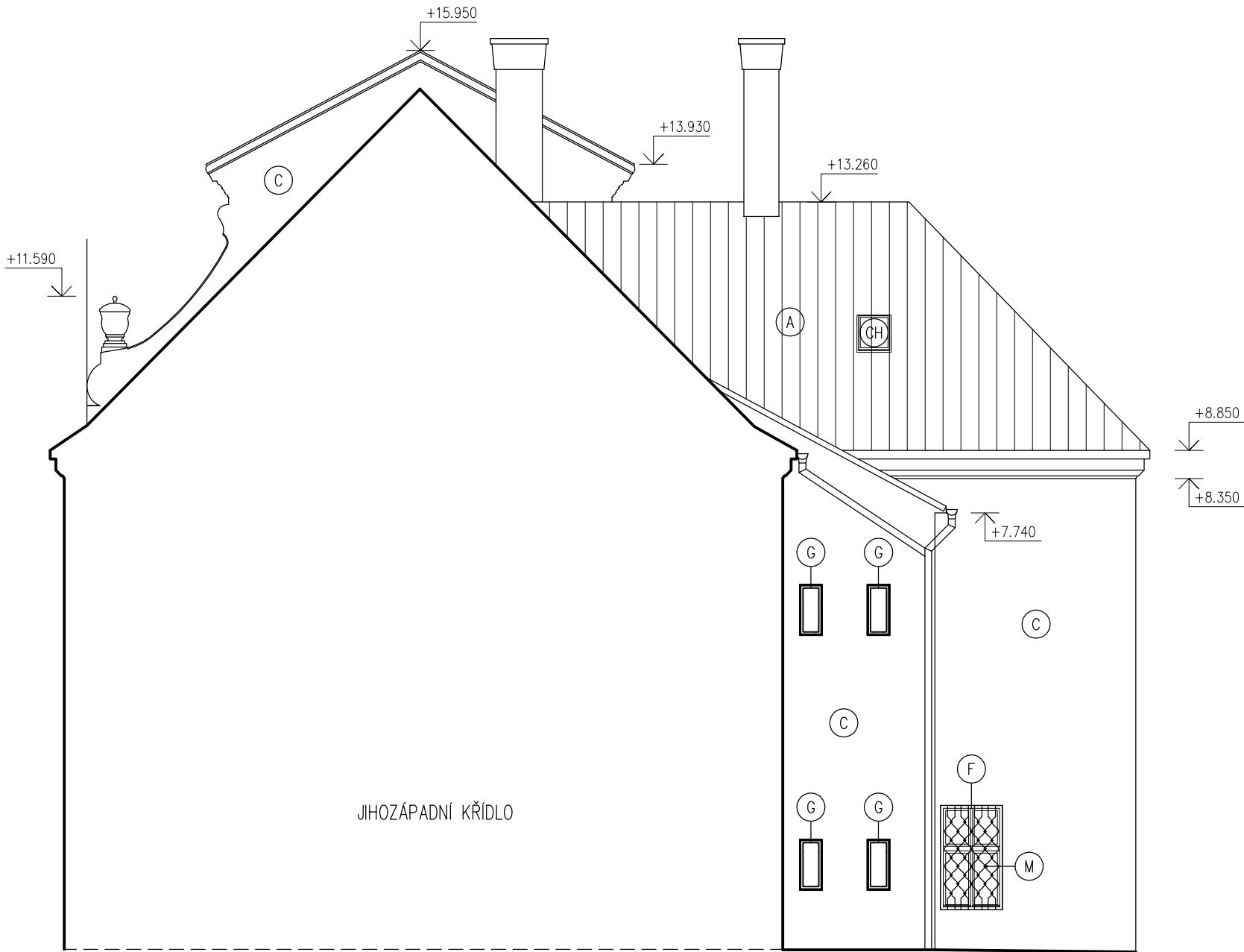


POHLED BOČNÍ-JZ KŘÍDLO

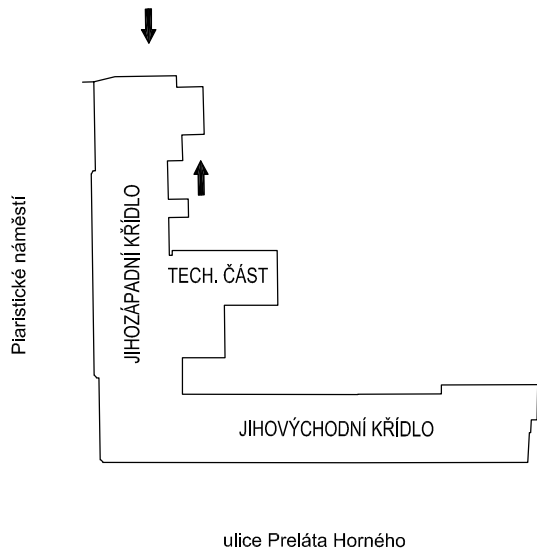


DÍLČÍ POHLED DVORNÍ-JZ KŘÍDLO



LEGENDA MATERIÁLŮ

- (A) KERAMICKÁ STŘEŠNÍ TAŠKA BOBROVKA REŽNÁ, KRYTÍ ŠUPINOVÉ
- (C) FASÁDA – MINERÁLNÍ VÁPENNÁ OMÍTKA, BARVA SVĚTLÉ OKROVÁ  
ŠTUKOVÁ VÝZDOBA, BARVA LOMENÁ BILÁ
- (F) OKNO DŘEVĚNÉ KASTLOVÉ/JEDNODUCHÉ, BARVA TMAVĚ HNĚDÁ,VNITŘNÍ ČÁST OKNA – BARVA LOMENÁ BILÁ RAL 1013
- (G) OKNO DŘEVĚNÉ ZDVOJENÉ – BARVA LOMENÁ BILÁ
- (CH) STŘEŠNÍ VÝLEZ 550/600 (450/450) MM
- (I) DVEŘE DŘEVĚNÉ KAZETOVÉ – BARVA TMAVĚ HNĚDÁ
- (K) KLEMPÍŘSKÉ PRVKY (OPLECHOVÁNÍ, OKAPOVÝ SYSTÉM) – MĚĎ
- (L) KOMÍN – VÁPENNÁ OMÍTKA, BARVA LOMENÁ BILÁ
- (M) OCELOVÉ MŘÍŽE – KOVÁŘSKÁ ČERNÝ/BILÁ (NOVODOBÁ ČÁST)



±0,000=PODLAHA 1.NP (+98,30 m n.m.)

Zodp. projektant		Vypracoval	Kreslil	 <b>H. arch projekt s.r.o.</b> Dobrovolského 5, Hodonín, tel.: 777 198 906 projekce@h-arch.cz	
Ing.arch. Pavel Holouš		Tomáš Očenášek	Tomáš Očenášek		
Ing.arch. Lenka Holoušová Pecuchová					
Místo stavby:    Parc. č. 1798, 1799, 1800 Strážnice na Moravě [756652]				Formát:	4A4
Investor:    Domov pro seniory, příspěvková organizace, Preláta Horného 515, 696 62 Strážnice				Datum:	10/2014
Akce:  DOMOV PRO SENIORY STRÁŽNICE  ZAMĚŘENÍ STÁVAJÍCÍHO STAVU OBJEKTŮ				Účel:	SP
				Čís. zakázky:	748
				Čís. kopie:	
				Archiv. čís.:	748
Objekt:					
Obsah výkresu: <b>STÁVAJÍCÍ STAV</b>				Měřítka:	Čís. výkresu:
<b>POHLED BOČNÍ - JZ KŘÍDLO + DÍLČÍ POHLED DVORNÍ - JZ KŘÍDLO</b>				1:100	<b>2.16</b>